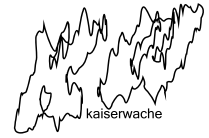


Primary Structures

June 05 – July 05, 2026

Fiona Connor, Hanne Darboven, Julian Irlinger, Florence Jung, Sophie Kovel, Megan Francis Sullivan, Niklas Taleb

curated by oxfordberlin



Primary Structures revisits the landmark 1966 exhibition of the same name at the Jewish Museum in New York City. Sixty years later, the exhibition asks how art is produced, documented, and presented, bringing together positions that rethink authorship, artistic practice, and institutional visibility by focusing on the structural conditions of the art field.

As a productive misunderstanding of the original exhibition, *Primary Structures* focuses on the shared foundation of Kaiserwache and oxfordberlin as independent nonprofit exhibition spaces. Both operate through experimental forms of exhibition making and provide the infrastructural conditions that many artists depend on. At the same time, both are embedded in architectures of the early twentieth century, a period marked by profound social transformations and the radicalization of nationalist movements.

oxfordberlin is situated as a publicly accessible bulletin board within a UNESCO World Heritage housing estate from the 1920s in Berlin, part of the Berlin Modernism Housing Estates. Kaiserwache, by contrast, occupies a protected public toilet building from the early twentieth century designed in the Art Nouveau style. Both sites appropriate existing infrastructures of public life and enter into a dialogue with them.

The exhibition brings together works by Megan Francis Sullivan, Florence Jung, Sophie Kovel, Julian Irlinger, Niklas Taleb, Fiona Connor, and Hanne Darboven.

Megan Francis Sullivan's *A Catalogue Raisonné* functions as both an artwork and a means of self-historicization.

Drawing on the legacy of Christopher D'Arcangelo's practice in the 1970s, Florence Jung's contribution appears to withdraw from artistic representation through a discrete work, instead transferring control over the narrative of her practice to the exhibition's two organizers.

With her series *The Kodak is at the Front*, Sophie Kovel references the period in which Kaiserwache was built and the influence of military technologies on artistic production.

Julian Irlinger's *Laterne, Laterne* recalls traditional children's lanterns. Marked by the silhouette of Joseph II, the work establishes multiple connections to the architecture of Kaiserwache and the figure after which it is named.

Niklas Taleb's photograph *Dinosauriergespräche* (Dinosaur Conversations) points to a fundamental form of acquiring language and knowledge. The work depicts an adult seemingly discussing dinosaurs with a child. At the same time, the apparent age difference allows the adult figure to appear almost dinosaur-like as well.

A publication by Fiona Connor, produced in conjunction with her exhibition at Secession Vienna, is included in the exhibition. It documents artistic interventions in a variety of domestic interiors and extends interests also present in her typographic work for oxfordberlin.

Hanne Darboven's artist's book *00-99. Ein Jahrhundert I-XII (...)* from 1976 offers yet another way of understanding the title *Primary Structures*, foregrounding her sustained engagement with systems of language and numbers.

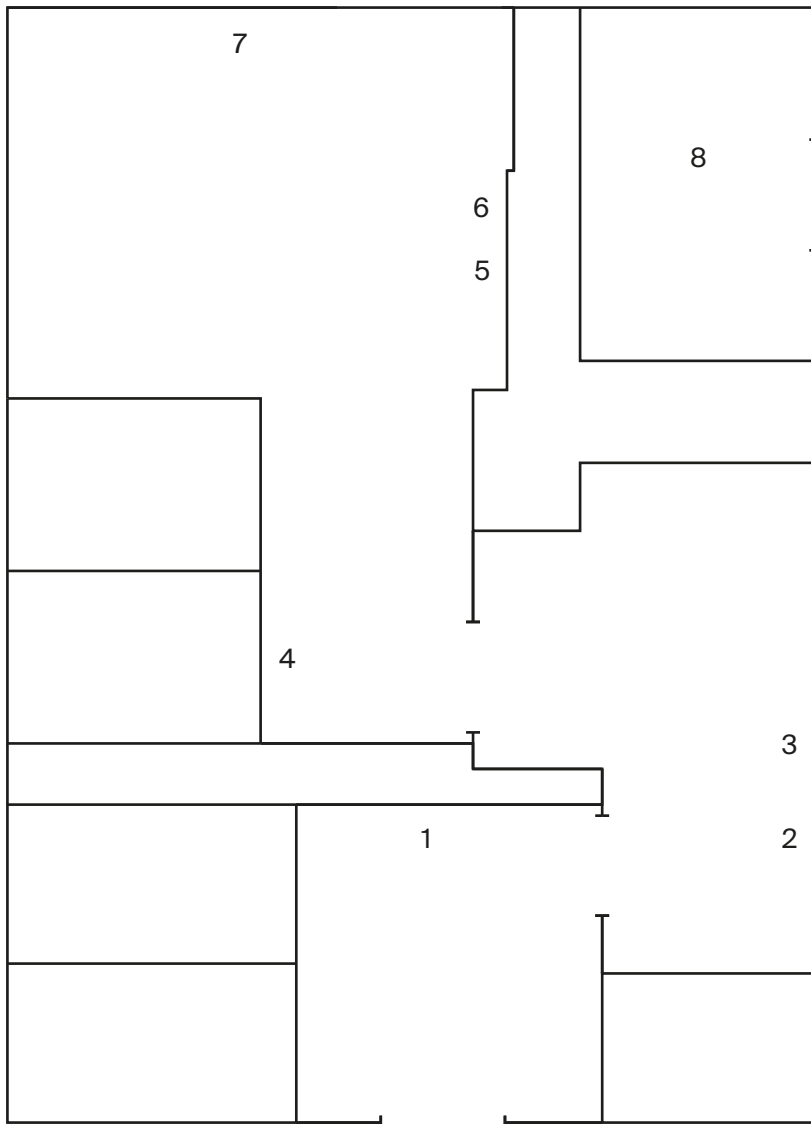
- Samuel Bich und Philipp Farra

This exhibition was made possible with the support of the Cultural Office of Freiburg and the Regional Council of Freiburg. Special thanks to Kunstverein Freiburg und Lorena Juan.

Primary Structures

Fiona Connor, Hanne Darboven, Julian Irlinger, Florence Jung, Sophie Kovel, Megan Francis Sullivan, Niklas Taleb
curated by oxfordberlin

June 05, 2026 – July 05, 2026



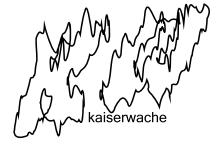
oxfordberlin • www.oxfordberlin.com

Kaiservache • Kaiser-Joseph-Straße 286, 79098 Freiburg im Breisgau, Germany • www.kaiservache.com

- | | | | |
|---|--|---|---|
| 1 | Sophie Kovel
<i>The Kodak is at the Front (Gas Mask Goggles)</i>
2026
archival pigment print from Polaroid
42 x 40 cm, Ed. 3 + 1 AP | 6 | Sophie Kovel
<i>The Kodak is at the Front (Aviation Goggles I)</i>
2026
archival pigment print from Polaroid
42 x 40 cm, Ed. 3 + 1 AP |
| 2 | Megan Francis Sullivan
<i>A Catalogue Raisonné</i>
2015
artist's book, published with Objectif Exhibitions
23 x 15,5 x 4,3 cm, Ed. 22/30, each signed by the artist | 7 | Fiona Connor
<i>Sequence of Events #1–10</i>
2019
artist's book, published with Revolver Publishing
10,5 x 25,5 cm |
| 3 | Hanne Darboven
<i>00-99 Ein Jahrhundert I-XII</i>
<i>eins plus eins ist Einszwei zwei ist einszwei e.t.c.</i>
1976
artist's book, self-published, first edition
21 x 14,9 x 2,4 cm, Ed. 200 | 8 | Julian Irlinger
<i>Laterne, Laterne</i>
2026
cardboard, translucent paper, cable, light bulbs
each 30 x 20 x 20 cm |
| 4 | Niklas Taleb
<i>Dinosauriengespräche</i>
2019
inkjet print mounted on c-print, artist's frame
51 x 37 cm (incl. frame) | 9 | Florence Jung
<i>If you're looking for information about Florence Jung's work, ask Samuel or Philipp.</i> |
| 5 | Sophie Kovel
<i>The Kodak is at the Front (Aviation Goggles II)</i>
2026
archival pigment print from Polaroid
42 x 40 cm, Ed. 3 + 1 AP | | |

Primary Structures

05. Juni–05. Juli 2026



Fiona Connor, Hanne Darboven, Julian Irlinger, Florence Jung, Sophie Kovel, Megan Francis Sullivan, Niklas Taleb

kuratiert von oxfordberlin

Primary Structures nimmt Bezug auf die gleichnamige Ausstellung von 1966 im Jüdischen Museum in New York und fragt 60 Jahre später erneut nach den Bedingungen, unter denen Kunst produziert, dokumentiert und gezeigt wird. Die Gruppenausstellung versammelt künstlerische Positionen, die Konzepte von Autor:innenschaft, künstlerischer Praxis und institutioneller Sichtbarkeit neu verhandeln und dabei die strukturellen Grundlagen des Kunstfeldes in den Mittelpunkt rücken.

Die Ausstellung versteht sich als produktives Missverständnis des namensgebenden historischen Vorbilds. *Primary Structures* rückt die gemeinsame Grundlage von Kaiserwache und oxfordberlin als unabhängige, Non-Profit-Ausstellungsräume in den Mittelpunkt. Beide Orte arbeiten mit experimentellen Formen des Ausstellens und schaffen die infrastrukturellen Voraussetzungen, auf die viele Künstler:innen angewiesen sind. Zugleich sind sie in Architekturen des frühen 20. Jahrhunderts verankert, einer Epoche, die von gesellschaftlichen Umbrüchen und der Radikalisierung nationalistischer Bewegungen geprägt war.

oxfordberlin ist als öffentlich zugängliches Schwarzes Brett in einer UNESCO-Welterbe-Siedlung der 1920er Jahre in Berlin verortet, die Teil der Berliner Siedlungen der Moderne ist, während die Kaiserwache in einem ebenfalls denkmalgeschützten öffentlichen Toilettenhäuschen aus dem frühen 20. Jahrhundert im Jugendstil untergebracht ist. Beide Orte eignen sich bestehende Infrastrukturen des öffentlichen Lebens an und treten mit ihnen in Beziehung.

Die Ausstellung vereint Werke von Megan Francis Sullivan, Florence Jung, Sophie Kovel, Julian Irlinger, Niklas Taleb, Fiona Connor und Hanne Darboven.

Megan Francis Sullivans *A Catalogue Raisonné* ist zugleich künstlerische Arbeit und ein Mittel der Selbsthistorisierung.

Florence Jungs Praxis entzieht sich in Anlehnung an Christopher D'Arcangelos Arbeitsweise aus den 1970er Jahren scheinbar der künstlerischen Repräsentation durch ein Werk und gibt die Kontrolle über die Erzählung ihrer künstlerischen Arbeit an die beiden Organisatoren ab.

Sophie Kovel nimmt mit ihrer Serie *The Kodak is at the Front* Bezug auf die Erbauungszeit der Kaiserwache und den Einfluss von Militärtechnik auf künstlerisches Arbeiten.

Julian Irlingers Arbeit *Laterne, Laterne* erinnert an Kinderlaternen, die durch die Silhouette von Kaiser Joseph II. gebrochen werden und sich nicht nur durch den Namensgeber der Kaiserwache in mehrfacher Weise auf die Architektur vor Ort beziehen.

Niklas Talebs Fotografie *Dinosauriergespräche* verweist auf eine grundlegende Form des Erwerbs von Sprache und Wissen. Die Arbeit zeigt eine erwachsene Person, die scheinbar mit einem Kind über Dinosaurier fachsimpelt. Zugleich lässt die vermeintliche Altersdifferenz die erwachsene Person selbst wie einen Dinosaurier erscheinen.

Von Fiona Connor wird eine Publikation präsentiert, die im Rahmen ihrer Ausstellung in der Secession Wien entstanden ist. Die Publikation zeigt künstlerische Interventionen in verschiedenen Wohnräumen – ähnlich ihrer Arbeit für die Typografie von oxfordberlin.

Das Künstlerbuch *00–99 Ein Jahrhundert I–XII (...)* von Hanne Darboven aus dem Jahr 1976 lässt den Titel *Primary Structures* nochmals auf einer ganz anderen strukturellen Ebene verstehen, da es ihre unermüdliche Arbeit mit Systemen der Sprache und Zahlen zeigt.

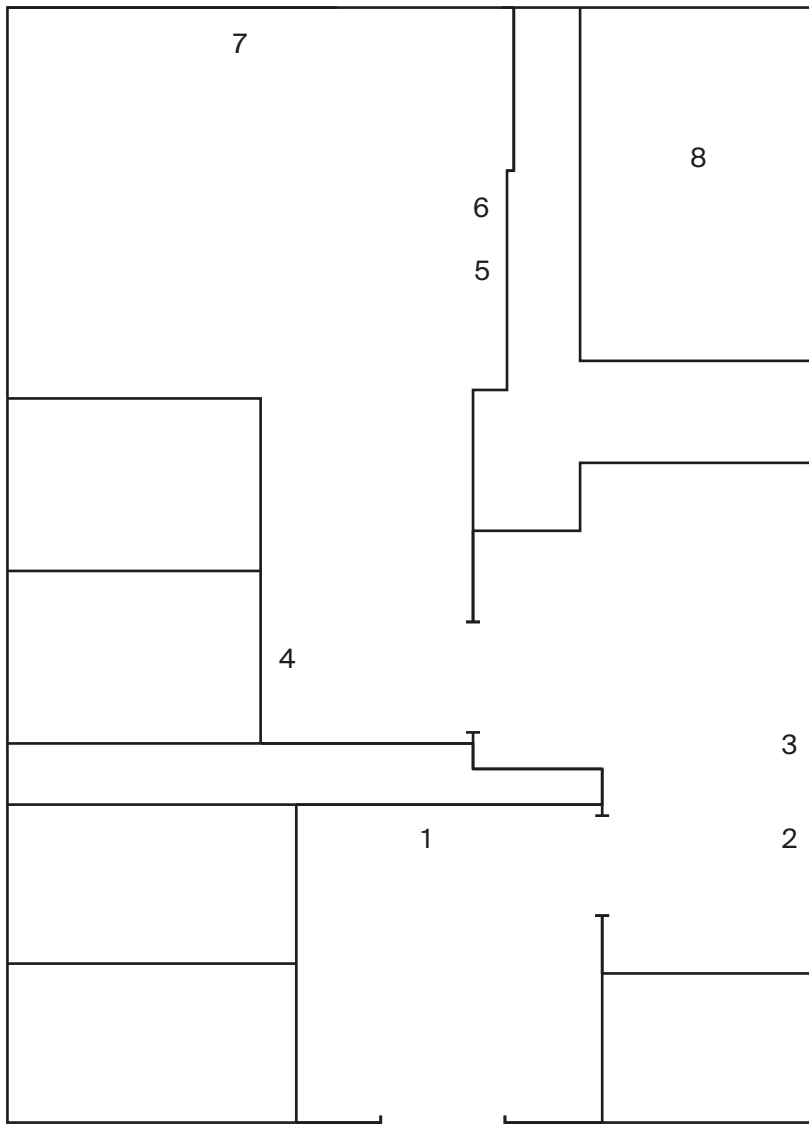
– Samuel Bich und Philipp Farra

Diese Ausstellung wird durch die großzügige Förderung des Kulturamts Freiburg und des Regierungspräsidiums Freiburg ermöglicht. Besonderer Dank gilt dem Kunstverein Freiburg und Lorena Juan.

Primary Structures

Fiona Connor, Hanne Darboven, Julian Irlinger, Florence Jung, Sophie Kovel, Megan Francis Sullivan, Niklas Taleb
kuratiert von oxfordberlin

05. Juni 2026 – 05. Juli 2026



oxfordberlin • www.oxfordberlin.com

Kaiservache • Kaiser-Joseph-Straße 286, 79098 Freiburg im Breisgau • www.kaiservache.com

- | | | | |
|---|--|---|--|
| 1 | <p>Sophie Kovel
<i>The Kodak is at the Front (Gas Mask Goggles)</i>
2026
Pigmentdruck auf Archivpapier vom Polaroid
42 x 40 cm, Auflage 3 + 1 AP</p> | 6 | <p>Sophie Kovel
<i>The Kodak is at the Front (Aviation Goggles I)</i>
2026
Pigmentdruck auf Archivpapier vom Polaroid
42 x 40 cm, Auflage 3 + 1 AP</p> |
| 2 | <p>Megan Francis Sullivan
<i>A Catalogue Raisonné</i>
2015
Künstler*innenbuch, erschienen bei Objectif Exhibitions
23 x 15,5 x 4,3 cm, Auflage 22/30, signiert von der Künstlerin</p> | 7 | <p>Fiona Connor
<i>Sequence of Events #1-10</i>
2019
Künstler*innenbuch, erschienen bei Revolver Publishing
10,5 x 25,5 cm</p> |
| 3 | <p>Hanne Darboven
<i>00-99 Ein Jahrhundert I-XII</i>
<i>eins plus eins ist Einszwei zwei ist einszwei e.t.c.</i>
1976
Künstler*innenbuch, im Eigenverlag erschienen, Erste Ed.
21 x 14,9 x 2,4 cm, Auflage 200</p> | 8 | <p>Julian Irlinger
<i>Laterne, Laterne</i>
2026
Karton, Transparentpapier, Kabel, Glühbirnen
je 30 x 20 x 20 cm</p> |
| 4 | <p>Niklas Taleb
<i>Dinosauriergespräche</i>
2019
Tintenstrahl Druck auf C-Print kaschiert, Künstler*innenrahmen
51 x 37 cm (inkl. Rahmen)</p> | 9 | <p>Florence Jung
<i>Für Informationen zur Arbeit von Florence Jung wenden Sie sich bitte an Samuel oder Philipp.</i></p> |
| 5 | <p>Sophie Kovel
<i>The Kodak is at the Front (Aviation Goggles II)</i>
2026
Pigmentdruck auf Archivpapier vom Polaroid
42 x 40 cm, Auflage 3 + 1 AP</p> | | |